

新型コロナウイルス感染症の感染動向

●最新の市内感染動向●

累計患者数 1533人 (詳細は記者発表資料等でご確認ください。)

1. 記者発表資料

市民の皆さまにおかれましては、患者・ご家族の人権尊重・個人情報の保護にご理解とご配慮をいただくとともに、引き続き、手洗いや咳エチケットなど、感染拡大防止に向けてご協力をお願いいたします。

令和3年1月22日記者発表(感染患者50人)

[記者発表資料\(令和3年1月22日版\)【1484~1533例目】\(PDF: 225KB\)](#)

これまでの発表

- [これまでの記者発表についてはこちら](#)
- [これまでの発生状況一覧\(PDF: 996KB\)](#)

2. 陽性患者の状況と死亡者数(2021年1月15日時点)

重症 (入院)	中等症 (入院)	軽症 (入院)	軽症・無症状 (自宅療養)	軽症・無症状 (宿泊施設療養)	退院	死亡	その他
1人	8人	11人	173人	5人	905人	6人	133人

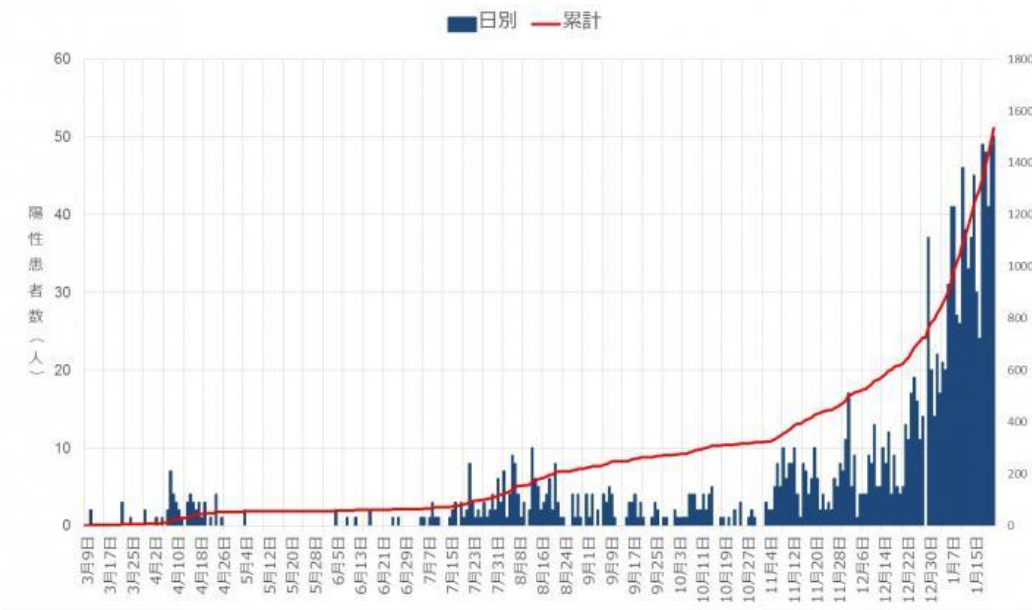
※退院については、「自宅療養」及び「宿泊施設療養」の療養期間終了を含む

※その他については、市外居住者等により市外で療養となった方を含む

3. 各種統計データ

(1) 陽性患者数

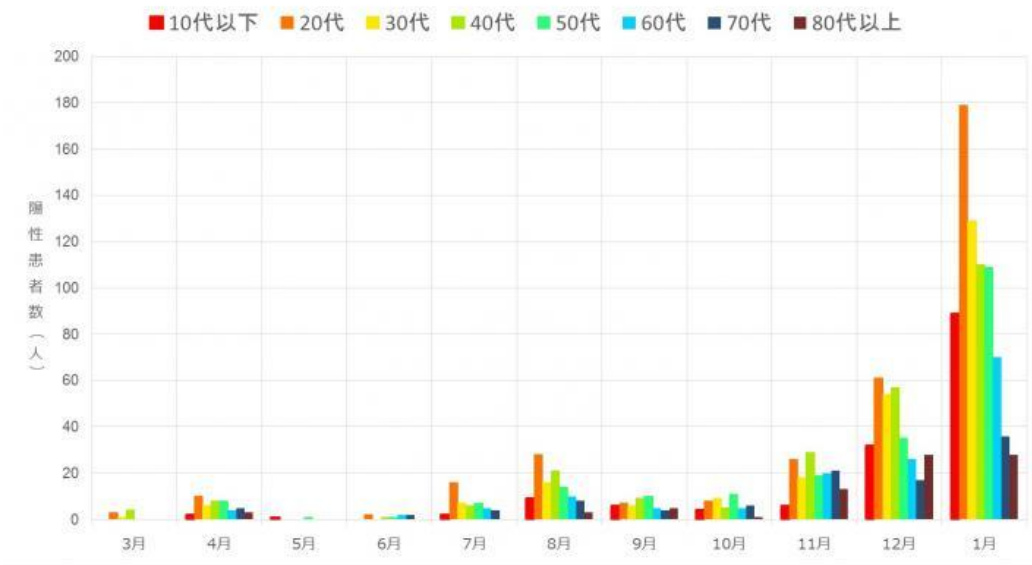
陽性患者数（1月22日時点）累計1533人



(2) 年代別 累計陽性患者数

年代別 累計陽性患者数（1月22日時点）

棒グラフ：月別 折れ線グラフ：累計

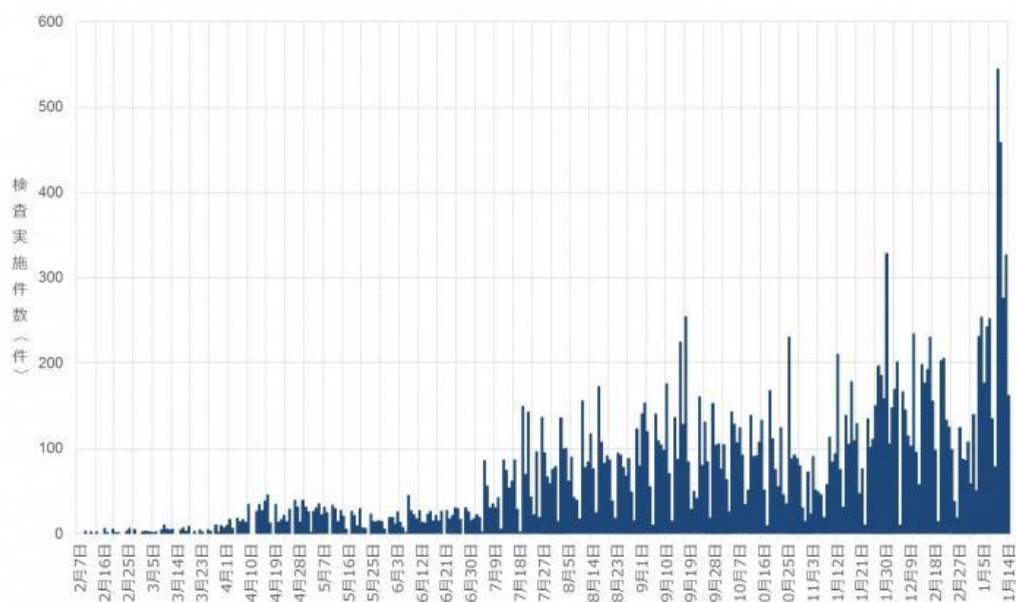


(3) 検査実施件数

※速報値として公開するものであり、後日確定データとして修正される場合あり

※入院中の患者が退院のための陰性化確認を行った検査については含まれない

検査実施件数（1月15日時点）累計22,226件



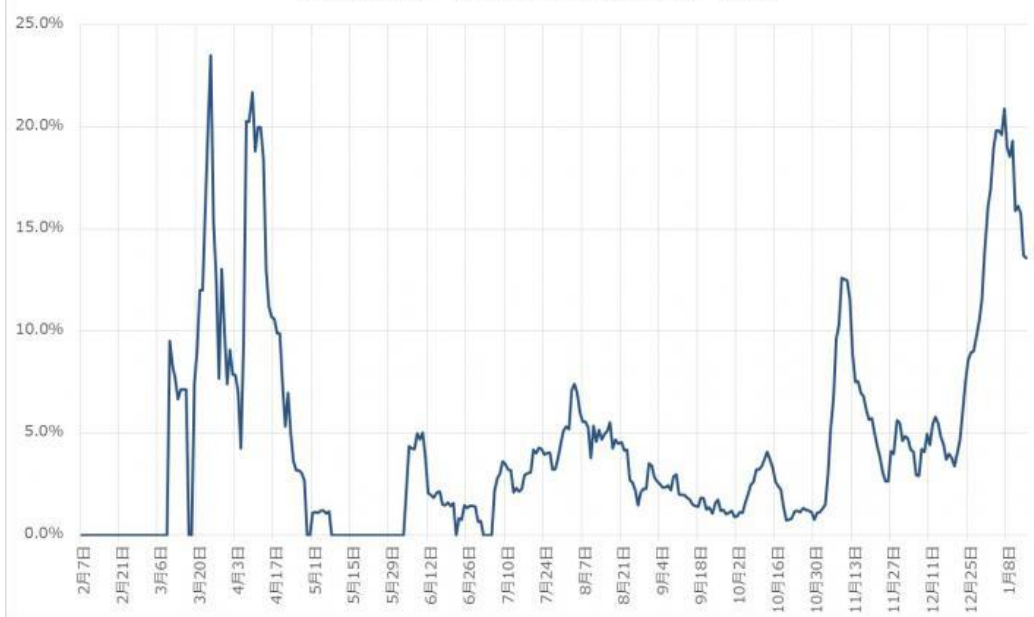
(4) 検査陽性率

※速報値として公開するものであり、後日確定データとして修正される場合あり

※日々のばらつきを平準化し全体の傾向を見る趣旨から、過去7日間の移動平均値として算出（基準日の数値 = (基準日以前7日間の陽性数の平均) ÷ (基準日以前7日間の検査数の平均) × 100）

※入院中の患者が退院のための陰性化確認を行った検査については含まれない

検査陽性率（1月15日時点13.6%）



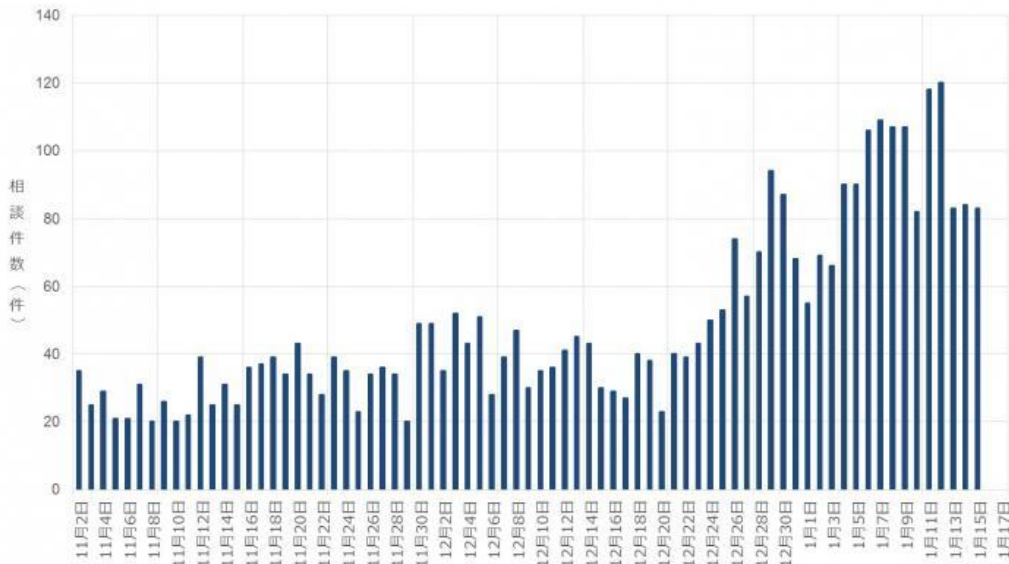
(5) 藤沢コロナ受診相談センター

※11月2日から「帰国者・接触者相談センター」は「藤沢コロナ受診相談センター」に名称を変更しました。

※変更後の相談先の詳細につきましては、[こちらのページ](#)をご確認ください。

藤沢コロナ受診相談センター 相談件数（1月17日時点）

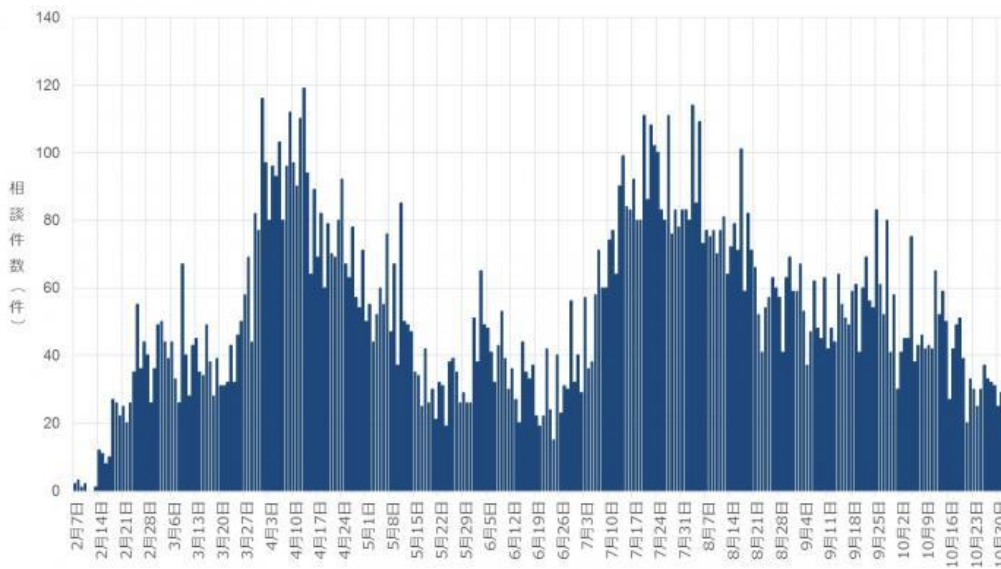
累計3,696件



■ 帰国者・接触者相談センター

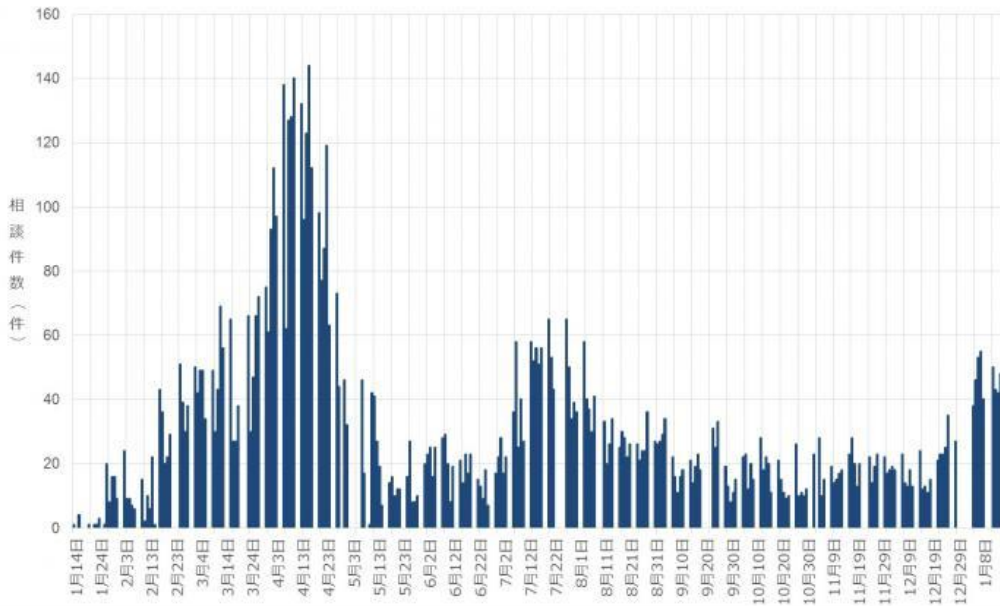
帰国者・接触者相談センター 相談件数（2月7日～11月1日）

累計14,217件



■ (6) 一般電話相談

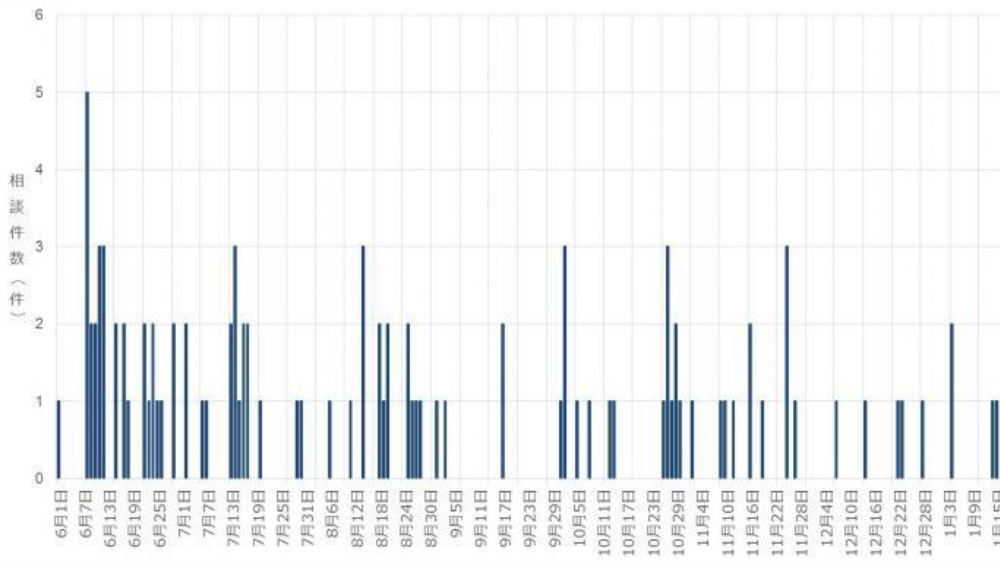
一般電話相談 相談件数（1月17日時点）累計7,887件



(7) ふじさわコロナこころの相談

ふじさわコロナこころの相談 相談件数（1月17時点）

累計102件



県内の感染動向

医療機関における病床利用率については、次の神奈川県ホームページからご確認ください。

- [県内の感染動向（神奈川県ホームページへ）](#)
- [感染者の発生状況（神奈川県ホームページへ）](#)

神奈川県は「緊急事態宣言後の神奈川ビジョン」に示した再警戒の指標により、[新型コロナウイルス感染症の拡大状況をモニタリング](#)しています。

新型コロナウイルス感染症 関連リンク

- [神奈川県 特設サイト（外部サイトへリンク）](#)
- [厚生労働省 関連ページ（外部サイトへリンク）](#)
- [内閣官房 特設サイト（外部サイトへリンク）](#)
- [首相官邸 特設サイト（外部サイトへリンク）](#)

情報の発信元

福祉健康部地域保健課
電話番号：0466-50-3592（直通）
ファクス：0466-28-2020